

Organisatorische Hinweise

Regionalverbandstagung Südwest am 12.10.2022

Anmeldung

Bitte verwenden Sie unser Online-Anmeldetool unter www.bde.de/regionalverbandstagung/ und Ihren persönlichen Login-Code aus der Einladungsmail für Ihre Teilnahme.

Wir freuen uns über Ihre zeitnahe Zusage, denn unser Platzangebot ist aufgrund von Einschränkungen begrenzt. Der Einlass ist nur mit vorheriger Anmeldung möglich. Sofern wir aufgrund von Abstandsregelungen die Teilnehmerzahl einschränken müssen, reduzieren wir die maximale Teilnehmeranzahl pro Unternehmen.

Der Teilnehmerbeitrag beträgt 81,23 € pro Person zzgl. MwSt.

**Wir bitten um Ihre Anmeldung bis spätestens 28. September 2022.
Eine kostenlose Stornierung ist bis zum 28. September 2022 möglich.**

Adressen

Tagung und Abendessen

Best Western Plus Hotel Fellbach-Stuttgart
Tainer Straße 9, 70734 Fellbach

Das Hotel Best Western Plus hat Parkplätze vor Ort, welche für ca. 10,00 € zur Verfügung stehen.

Unterkunft

Mit dem folgenden Hotel hat der BDE für die Übernachtung vom 11. bis 12. Oktober 2022 sowie vom 12. bis 13. Oktober 2022 ein begrenztes Abrufkontingent vereinbart, welches Sie selbstständig buchen können:

Best Western Plus Hotel Fellbach-Stuttgart

Tainer Straße 9, 70734 Fellbach

Telefon: +49 711 5859 444

E-Mail: reservierung@bestwestern-fellbach.de

134,00 € pro Zimmer und Nacht inklusive Frühstück

Buchbar unter dem Stichwort **RVT-SW-2022** bis zum **05.09.2022**

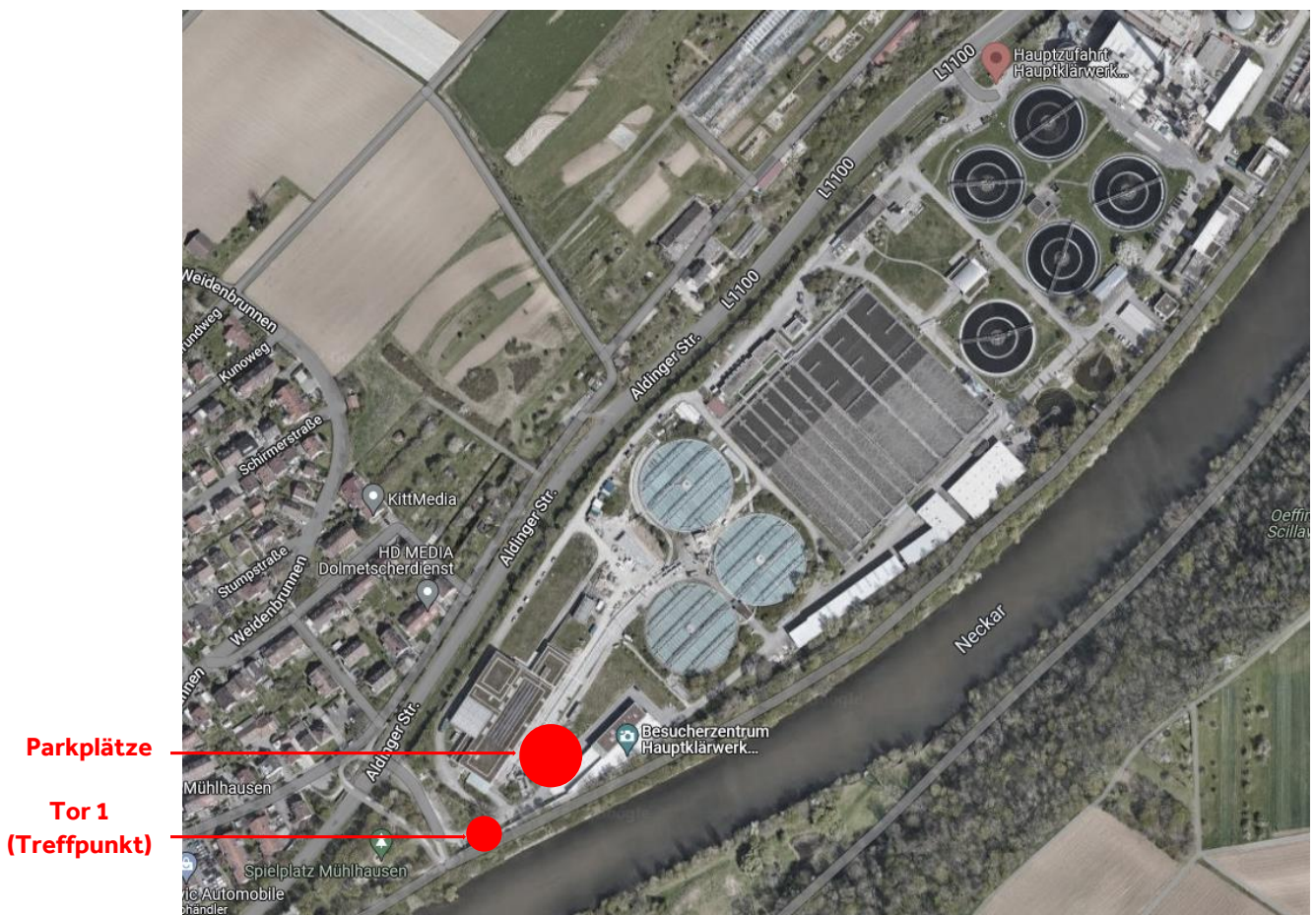
Treffpunkt Führung in der Kläranlage Stuttgart Mühlhausen

Ab 9:45 Uhr am Tor 1
Hauptklärwerk Stuttgart Mühlhausen
Aldinger Str. 212, 70378 Stuttgart

Die Kläranlage Stuttgart Mühlhausen zählt zur Kritischen Infrastruktur (KRITIS). Aus Gründen der betrieblichen Sicherheit ist es daher zwingend notwendig, dass zwei Wochen vor dem Termin zur Betriebsbesichtigung eine Liste mit den Namen und Adressen aller Teilnehmer vorliegt. Dementsprechend ist eine Anmeldung nur bis zum 28. September 2022 möglich.

Parksituation an der Kläranlage

Ab 09:30 Uhr besteht die Möglichkeit für Sie auf dem Gelände der Kläranlage zu parken. Hierfür fahren Sie bitte durch das Tor 1. (Bitte beachten Sie, dass das Tor 1 nicht die Hauptzufahrt zur Kläranlage ist. Des Weiteren ist eine direkte Anfahrt Stadteinwärts nur mit einer Wendung möglich.)





BDE

Bundesverband der Deutschen Entsorgungs-,
Wasser- und Kreislaufwirtschaft e.V.
Wirtschafts- und Arbeitgeberverband

Hinweis Corona: Bitte bedenken Sie, dass wir uns als Veranstalter nach den aktuellen Verordnungen des Landes Baden-Württemberg auch im Hinblick auf die Rechtsverordnungen mit Geboten und Verboten zur Bekämpfung der SARS-CoV-2/COVID-19-Pandemie richten müssen. Je nach Entwicklung des Pandemiegeschehens kann eine Verschärfung nötig oder eine Lockerung der getroffenen Schutzmaßnahmen möglich werden. Folglich behalten wir uns vor, dass der Einlass eventuell nur unter zusätzlichen Voraussetzungen möglich sein könnte. Das eventuell notwendige Hygienekonzept werden wir Ihnen zur Veranstaltung zukommen lassen. Es lässt sich leider auch nicht gänzlich ausschließen, dass die Durchführung der Veranstaltung aufgrund der Pandemie abgesagt werden muss. Bitte haben Sie Verständnis, dass wir in einem solchen Fall entstandene Aufwendungen, wie für Reise und Unterbringung, nicht erstatten können.

Kontakt für Rückfragen:

Lisa Katharina Millies

Mitgliederbetreuung

BDE Bundesverband der Deutschen Entsorgungs-, Wasser- und Kreislaufwirtschaft e. V.

Von-der-Heydt-Straße 2, 10785 Berlin

Tel.: +49 30 590 03 35-11



Betriebsordnung für Besucher von abwassertechnischen Anlagen der SES

Sie befinden sich in einer abwassertechnischen Anlage der Landeshauptstadt Stuttgart. Den **Weisungen des Betriebspersonals** ist im Interesse Ihrer und unserer Sicherheit streng Folge zu leisten.

Sie werden zu **besonderer Aufmerksamkeit und Vorsicht** aufgefordert, da eine abwassertechnische Anlage trotz Einhaltung aller Sicherungsmaßnahmen besondere Gefahren aufweist.

Bei Bedarf werden Sicherungs- oder Rettungsmaßnahmen durch eine zweite Person mit entsprechender Rettungsausrüstung durchgeführt.

- **Absturzgefahr**
Die Teilnahme ist nur mit festem Schuhwerk möglich. Auf allen Flächen ist mit erhöhter Rutsch- und Stolpergefahr zu rechnen. Vorhandene Handläufe sind zu verwenden. Es ist nicht gestattet, eigenmächtig Gebäude und sonstige Anlagenbereiche zu betreten bzw. vorhandene Absperrungen zu öffnen oder zu übersteigen. Vorhandene Hinweisschilder sind zu beachten, auch wenn vom Betriebspersonal nicht speziell darauf hingewiesen wird.
- **Gefahr durch Maschinen und Aggregate**
Bitte halten Sie einen angemessenen Abstand, um Verletzungsgefahren auszuschließen. Das eigenmächtige Bedienen von Schaltern, Schalthebeln, Schaltknöpfen etc. ist verboten.
- **Gefahr des Ertrinkens**
Es sind offene Wasserflächen und Wasserläufe mit unterschiedlicher Tiefe und Fließgeschwindigkeit vorhanden.
- **Infektionsgefahr**
Der Kontakt mit Abwasser und Schlamm sowie damit verschmutzten Bauteilen ist möglich. Besonderes Augenmerk gilt daher der persönlichen Hygiene z. B. Reinigen und Desinfizieren von Händen und Kleidung vor Essen, Trinken und Rauchen.
- **Gas- und Explosionsgefahr**
Die Entstehung explosionsfähiger oder toxischer Atmosphäre ist möglich, daher besteht absolutes Rauchverbot. Zündquellen sind zu vermeiden. Grundsätzlich sind alle Aufenthalte in Räumlichkeiten, in denen mit dem Auftreten gefährlicher Atmosphäre zu rechnen ist, als gefährlich zu beurteilen.
- **Für die Abwasseranlagen der SES besteht ein Verbot des Konsums von Alkohol, Drogen und anderer Rauschmittel.**

Für entsprechende Schäden durch Nichtbefolgung von Weisungen des Betriebspersonals oder durch eigene Unachtsamkeit trifft den Betreiber keine Verantwortung. Für eine Haftung der Stadt gelten die gesetzlichen Bestimmungen.

Klärwerksführungen bei der Landeshauptstadt Stuttgart

Hauptklärwerk Stuttgart Mühlhausen

Treffpunkt: Tor 1



Bitte beachten Sie unseren Baustellenverkehr im Klärwerk

Das Betreten der Baustellenbereiche ist verboten

