



BDE

Kreislauf. Wirtschaft. Zukunft.

Werden Sie Mitglied beim BDE

Gemeinsam für eine starke Branche

Herausforderungen?

Immer vielfältiger

Kompetenz?

Immer wichtiger


Netzwerk?

Immer entscheidender



Leitbild des BDE

GEMEINSAM für Kreislaufwirtschaft

 **1961** gegründet, repräsentiert und spricht der BDE für eine traditionsreiche und zugleich innovative Wirtschaftsbranche, die Wandel kennt und lebt.

 Wir sprechen für rund **750** Entsorgungs- und Recyclingunternehmen und jene, die der Kreislaufwirtschaft verbunden sind. Wir sind so die **Stimme der gesamten Wertschöpfungskette.**

 Wir stehen für eine **Rohstoffwende**, bei der die Bedeutung von Abfällen für die Rohstoffversorgung neu gedacht wird, und unterstützen zugleich die **Wärmewende** durch eine energetische Nutzung von nicht recycelbaren Abfällen.



Das BDE-Leitbild wurde vom BDE-Präsidium am 12.09.2024 auf Schloss Ettersburg beschlossen.



Wir vertreten die Interessen unserer Mitglieder gegenüber **Politik, Medien und Öffentlichkeit.**



Der BDE engagiert sich für die Gleichbehandlung von kommunalen und privaten Dienstleistern. Einseitige Privilegien zu Gunsten der kommunalen Entsorgungsdienstleister lehnt der BDE ab und setzt sich aktiv dafür ein, dass im **Wettbewerb um den Markt gleiche Spielregeln** herrschen.



Der BDE arbeitet eng mit Regierungen und Parlamenten, Ministerien, Behörden, Ämtern, Parteien und Verbänden, Wirtschaftsvereinigungen, Nichtregierungsorganisationen (NGOs) sowie anderen relevanten gesellschaftlichen Gruppierungen **in Bund und Ländern** zusammen.





Mit gelebter Kreislaufwirtschaft entstehen erhebliche **Wettbewerbs- und Standortvorteile** für die produzierende Industrie in unserem primärrohstoffarmen Land.



In unserem primärrohstoffarmen Land kommt es darauf an, dass unsere Gesellschaft resilienter wird. Unsere Volkswirtschaft muss sich darauf konzentrieren, einerseits die **Rohstoffversorgung** zu diversifizieren und andererseits Rohstoffe länger zu gebrauchen und diese so lange wie möglich im **Stoffkreislauf** zu (er)halten. Dafür bieten die Unternehmen des BDE die Lösungen.



Wir arbeiten intensiv daran, dass die Transformation der produzierenden Industrie und des Mittelstandes in Richtung **klimaneutrale und ressourcenschonende Wirtschaftsweise** gelingt.

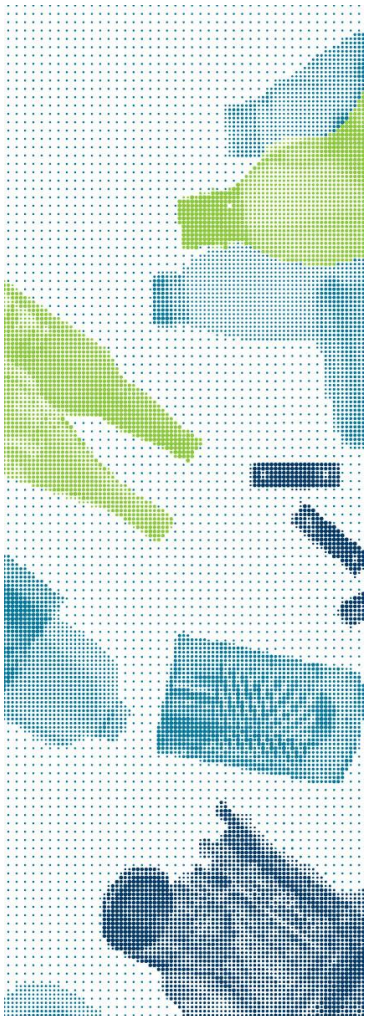


Leitbild des BDE

IMMER nah an den Entscheidungsträgern

-  Unser Ziel ist es, Deutschland und die Europäische Union zum **Vorreiter für eine funktionierende Kreislaufwirtschaft** zu machen.
-  Mit seinen Mitgliedsunternehmen ist der BDE der Schlüssel für die Umsetzung des **EU-Industrial Deal**, der Unternehmen und europäischen Volkswirtschaften einen verlässlichen Pfad der **Transformation** aufzeigt.
-  Der BDE unterhält dazu Kontakte zu den Gremien der **Europäischen Union**. Dafür hat der BDE eine eigene Vertretung in **Brüssel** und ist zugleich Mitglied des europäischen Dachverbandes FEAD und Partner von EuRIC.





In **32** Fachbereichen, Arbeits- und Strategiekreisen engagieren sich über **500 Experten** aus den Mitgliedsunternehmen des BDE.

Von Verpackungsrecycling bis Biomasse, von Umweltgesetzgebung und -recht bis Sonderabfallwirtschaft: Die Verbandsgremien des BDE

- ➔ erarbeiten **gemeinsame Positionen** für die gesamte Branche,
- ➔ entwerfen **Strategien** für aktuelle Problemstellungen und
- ➔ diskutieren die **Herausforderungen der Zukunft.**

Profitieren Sie von der Expertise der anderen Mitglieder und geben Sie selbst der BDE-Verbandsarbeit **neue Impulse.**



Der Verband beteiligt sich im Sinne seiner Mitglieder an den **politischen Debatten** mit dem Ziel, fachlich korrekte und pragmatische Wege zur Umsetzung zu finden



Mittelstand erhalten. Verstaatlichung stoppen. Zusammen mit unseren Mitgliedsunternehmen organisieren wir den **Austausch mit Abgeordneten** vor und nach der Wahl. Und wenn es mal deutlicher zugehen muss, greifen wir auch zum Megafon.



Der BDE ist **Tarifpartner auf Arbeitgeberseite** und Mitglied in den Spitzenverbänden der deutschen Wirtschaft (u.a. BDI, BNW).



10.10.2023: Großdemo / Kampagne „Brennpunkt: Batterie“
„Protest der Müllwagen“: LKW-Corso im Berliner Regierungsviertel



BDI



BNW

Bundesverband
Nachhaltige
Wirtschaft e.V.

BDE – Mitgliederversammlung Regionalverbandstagung

IMMER ein starkes Netzwerk



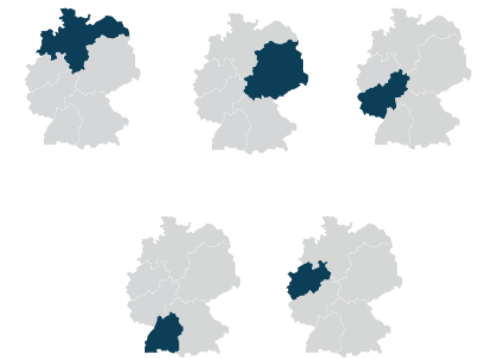
Auf jährlich mehr als **60 Verbandsveranstaltungen** bietet sich Ihnen ein Forum zum Austausch rund um die großen Branchenthemen



Die einmal jährlich stattfindende **Vollversammlung** der Mitglieder des BDE findet im regelmäßigen Turnus in Berlin und im Jahr der Branchenmesse IFAT in München statt.



In fünf **Regionalverbänden** engagieren sich deutschlandweit Ehrenamtliche aus den Mitgliedsunternehmen des Verbandes für die Belange der Branche in den Ländern. Die mitgliedsinternen Regionalverbandstagungen finden jährlich im Herbst statt.



BDE – Seminarangebot

IMMER auf dem neuesten Stand



Breites Seminarangebot

Ob Abfallrecht, Probenahmen nach LAGA PN 98 oder Mitarbeiterführung – der BDE bietet über **60 verschiedene Seminare und Fortbildungen** an. Als Mitglied profitieren Sie von unseren **Sonderkonditionen**.



Maximale Flexibilität

Unsere Seminare finden **online oder im Hybrid-Format** statt. Gerne gestalten wir mit Ihnen gemeinsam Ihre individuellen Inhouse-Schulungen.



Bleiben Sie informiert

Wir halten Sie immer auf dem Laufenden und laden regelmäßig eine Seminarübersicht für die kommenden Monate auf unsere Website hoch. Möchten Sie nichts mehr verpassen? Dann melden Sie sich für unseren **Seminar-Newsletter** an!



Seminare

Maßgeschneiderte Weiterbildungen für die Kreislaufwirtschaft
Unsere Seminare finden überwiegend online statt. Einige Termine bieten wir auch hybrid und in Präsenz an. Es handelt sich um Tagesschulungen, es sei denn, ein anderer Zeitrahmen ist angegeben. Alle Themen können Sie auch als Inhouse-Schulung buchen.

Kontakt:
Andrea Schläitz
Tel. +49 30 5900335-90
E-Mail: schlaitz@bde.de



Haben Sie Fragen oder ein Thema nicht gefunden?
Wir sind jederzeit gerne für Sie da!

Mehr Informationen zu unserem Weiterbildungsangebot finden Sie unter: www.bde.de/service/seminare

BDE-Bestseller:

Prüfung von Absetz- und Abrollbehältern Befähigte Person gem. § 14 BetrSichV, DGUV 214-017 und DGUV 214-016. BDE/VBS-Mitglieder: 320,00 € Nicht-Mitglieder: 395,00 €	Probenahme fester Abfälle Hautwerksbeurteilung nach LAGA PN 98 mineralischer Abfälle, Boden und Bauschutt. BDE/VBS-Mitglieder: 295,00 € Nicht-Mitglieder: 365,00 €
Einführung in die Abfallwirtschaft Abfallrecht, Begriffe, Definitionen und Prozesse (2 Tage). BDE/VBS-Mitglieder: 540,00 € Nicht-Mitglieder: 650,00 €	Abfallnachweisverfahren (eANV) Ablauf, Durchführung und Pflichten der elektronischen Abfallnachweisführung. BDE/VBS-Mitglieder: 320,00 € Nicht-Mitglieder: 395,00 €
Grenzüberschreitende Abfallverbringung Strukturen, Verfahren und Aktuelles bei Einfuhr und Ausfuhr von Abfall. BDE/VBS-Mitglieder: 320,00 € Nicht-Mitglieder: 395,00 €	Abfallrecht aktuell Änderungen, aktuelle Rechtsprechung und gesetzliche Neuerungen. BDE/VBS-Mitglieder: 320,00 € Nicht-Mitglieder: 395,00 €



Seminar-Neuheiten:

Abfallanalysen lesen & verstehen: Abfallanalysen bieten entscheidende Informationen über die Beschaffenheit und Gefährlichkeit von Abfällen. Eine korrekte Interpretation dieser Daten ist unerlässlich, um die richtigen Schritte zur Entsorgung oder Verwertung einzuleiten. Chemische Vorkenntnisse BDE/VBS-Mitglieder: 320,00 € Nicht-Mitglieder: 395,00 €	Geschäftsführerhaftung: Informationen zu den wesentlichen rechtlichen Anforderungen und Aufgaben eines Geschäftsführers, einschließlich der effektiven Nutzung von D&O-Versicherungen zur Haftungsbegrenzung. Praxisorientierter Ansatz zur Bewältigung rechtlicher Herausforderungen im Unternehmensalltag. BDE/VBS-Mitglieder: 320,00 € Nicht-Mitglieder: 395,00 €
--	--

Eine Übersicht zu allen weiteren Seminaren finden Sie auch auf der Rückseite.

Starke Kommunikation für eine starke Branche

IMMER optimal informiert

- + Exklusive Informationen über die neuesten Entwicklungen: Ob Europathemen oder deutsche Gesetze, ob Rechtsverordnungen oder neue Regelungen. Der BDE hält Sie auf im **internen Mitgliederbereich** der Website und mit dem Mitglieder-Newsletter **BDE-direkt** auf dem Laufenden.
- + Wir platzieren Themen, die die Branche bewegt, nicht nur in den **sozialen Medien**, sondern auch in den **Fachmedien, regionalen und überregionalen Formaten**



„Explosive E-Zigaretten“: Volle Kanne, ZDF, am 03.09.2024



„Die Brandstifter“: stern am 05.09.2024

Ihr Messeauftritt als BDE-Mitglied auf der IFAT Munich

IMMER präsent

- + Organisieren Sie Ihren **Messeauftritt als BDE-Mitglied** und werden Sie Partner auf unserem Hauptstand, der Spotlight Area oder auch Gemeinschaftsstand : Profitieren Sie von der **prominenten Lage** der BDE-Stände in der Halle A6 auf der Weltleitmesse der Umwelt- und Recyclingtechnologie!



- + Präsentieren und netzwerken: Zeigen Sie sich und Ihr Unternehmen einem globalen Publikum und nutzen Sie die B2B-Messe zum Austausch von **Produkten** und **Dienstleistungen**, aber auch um neue **Kooperationen** einzugehen und **Innovationen** zu vermarkten.

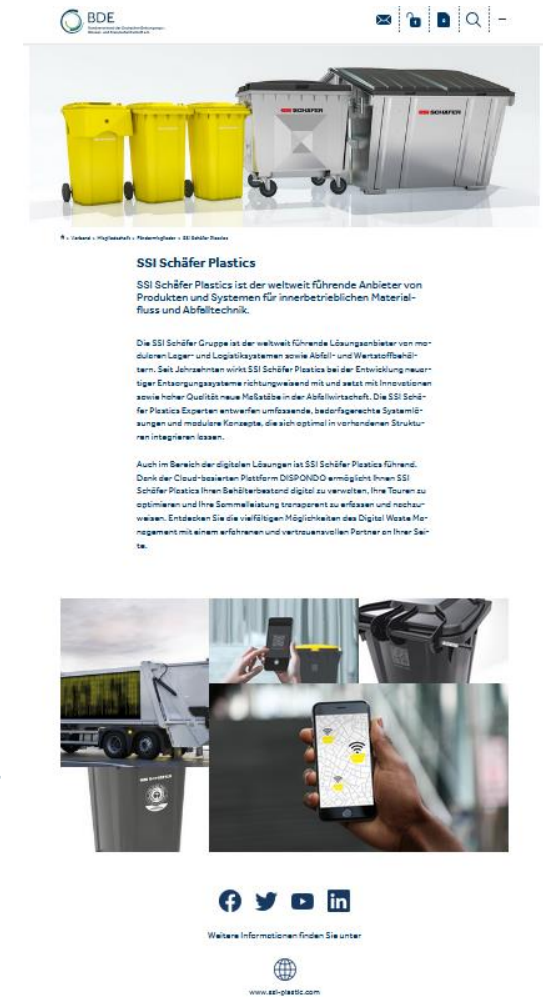
Unser Service für Fördermitglieder



Zu unseren Mitgliedsunternehmen gehören Partner aus dem Kreis sämtlicher für die Branche relevanter Dienstleister. Vom Aufbauten-, Fahrzeug- und Behälterhersteller bis zu IT-Spezialisten und Versicherern.

BDE-Mitgliedsunternehmen arbeiten in 42 Ländern auf sechs Kontinenten. Die Mitgliedschaft steht jedem interessierten Unternehmen der Branche offen.

Wir präsentieren und verlinken Ihr Unternehmen auf unserer Website mit einer eigens für Sie erstellten Seite.



Beschluss des BDE-Präsidiums und BDE-Vorstands:

Der BDE Bundesverband der Deutschen Entsorgungs-, Wasser- und Kreislaufwirtschaft e. V. ist parteipolitisch, gesellschaftspolitisch und konfessionell neutral.

Als Wirtschafts- und Arbeitgeberverband erkennt der BDE seine ökonomische, soziale und ökologische Verantwortung. Leitfaden und oberste Grundsätze für das Handeln des BDE sind die Orientierung an allgemeingültigen moralischen Werten und Prinzipien. Dazu gehören insbesondere Integrität, Transparenz, Rechtschaffenheit, Respekt vor der Würde des Menschen, Offenheit und das Gebot der Nichtdiskriminierung aus rassistischen Gründen, der ethnischen Herkunft, des Geschlechts, der Religion oder nicht-extremistischer Weltanschauung, einer Behinderung, des Alters oder der sexuellen Identität.

Der BDE bekennt sich klar zu Demokratie und Rechtsstaatlichkeit. Extremistische Ansichten seiner Organe oder Mitarbeiterinnen und Mitarbeiter, die sich insbesondere gegen die Menschenwürde richten, werden vom BDE nicht toleriert.



charta der vielfalt



Respekt, fairer Umgang und Wertschätzung ganz gleich, wer man ist – das sollte eigentlich eine Selbstverständlichkeit sein. Wir, alle Mitarbeiterinnen und Mitarbeiter beim BDE, wollen unseren aktiven Beitrag dazu leisten, eine Arbeitsatmosphäre zu schaffen, die dem gegenseitigen Respekt und der Wertschätzung für die vielfältigen Fähigkeiten und Talente aller im BDE-Team entspricht. Der BDE ist deshalb 2022 der Arbeitgeberinitiative Charta der Vielfalt beigetreten.

Sie haben Fragen? IMMER ein offenes Ohr

In der täglichen Arbeit ergeben sich ständig neue Probleme und Fragen, auf die Sie **schnell eine Antwort** brauchen. Als BDE-Mitglied finden Sie bei uns immer ein offenes Ohr.

Unsere Referenten geben Ihnen schnell und kompetent Auskunft. Jahrzehntelange **Branchenerfahrung** steht Ihnen zur Verfügung.

